

LITINOVÉ UPÍNACÍ A KOTEVNÍ PRVKY

SERVIS
KOVOSTROJ



Standardní produkty
Standard products

Tolerance rovinnosti

Tolerance rovinnosti určují přípustnou odchylku měřeného povrchu v μm po celé délce L nejdelšího okraje desky. Referenční teplota 20 ° C.

Flatness tolerances

The flatness tolerances specify the permissible deviation in μm of the measured surface over the entire length L of the longest edge of the plate. Reference temperature 20 °C.

$$\text{DIN 876/III} = 40 + L : 25 = \mu\text{m}$$

$$\text{DIN 876/II} = 20 + L : 50 = \mu\text{m}$$

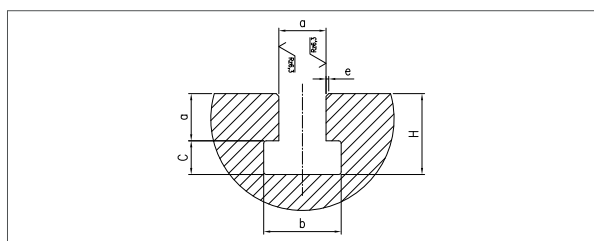
$$\text{DIN 876/I} = 10 + L : 100 = \mu\text{m}$$

$$\text{DIN 876/0} = 4 + L : 250 = \mu\text{m}$$

Tabulka tolerancí / Tolerance tables									
L mm	200	300	500	800	1000	1200	1500	2000	2500
876/III	48	52	60	72	80	88	100	120	140
876/II	24	26	30	36	40	44	50	60	70
876/I	12	13	15	18	20	22	25	30	35
876/0	4,8	5,2	6	7,2	8	8,8	10	12	14

Tabulka tolerancí / Tolerance tables									
L mm	3000	3500	4000	4500	5000	5500	6000	6500	7000
876/III	160	180	200	220	240	260	280	300	320
876/II	80	90	100	110	120	130	140	150	160
876/I	40	45	50	55	60	65	70	75	80
876/0	16	18	20	22	24	26	28	30	32

T-drážka podle normy DIN 650 / T-slots according to DIN 650



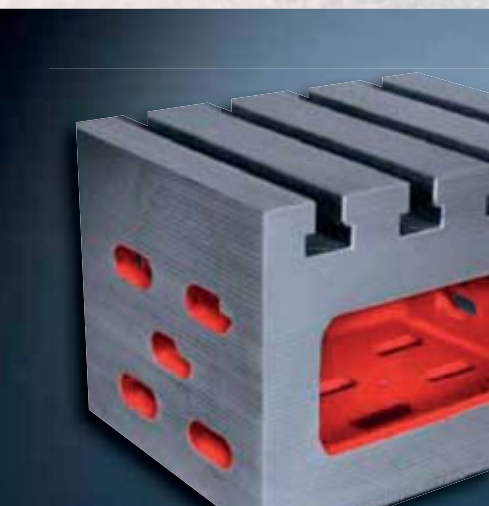
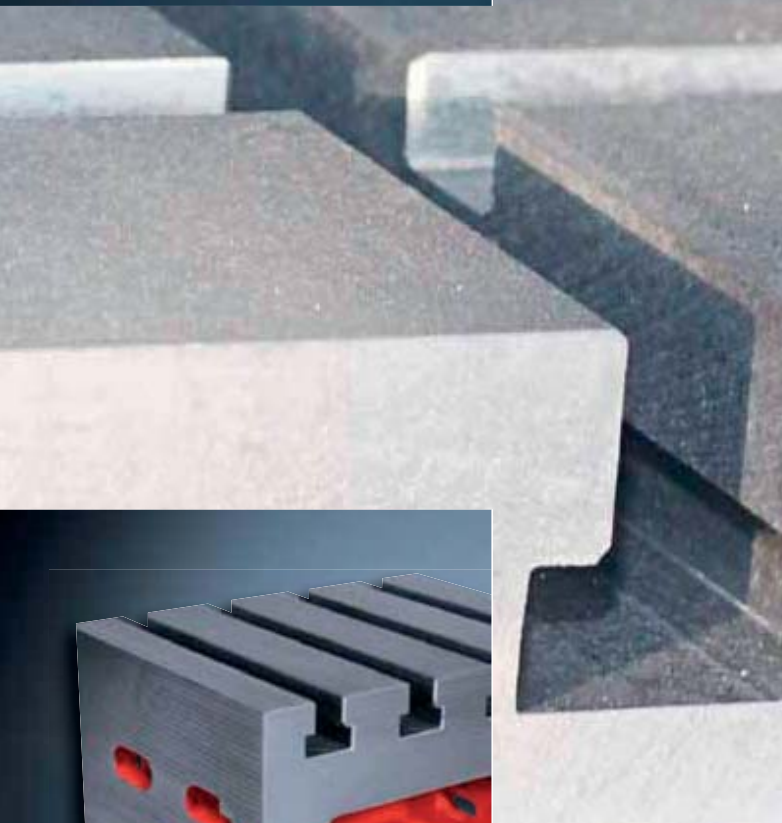
Jmenovitý rozměr v mm / nom. size: a in	Pro šrouby / for bolts	b in mm	c in mm	H in mm	e in mm
10	M8	17,5 - 18	8	18	1,0
12	M10	20,5 - 21	9	21	1,0
14	M12	23,5 - 24	10	24	1,0
16	M14	26,5 - 27	11	27	1,0
18	M16	29,5 - 30	12	30	1,5
20	M18	33,5 - 34	14	34	1,5
22	M20	37,5 - 38	16	38	1,5
24	M22	41,0 - 42	18	42	1,5
28	M24	47,0 - 48	20	48	1,5
32	M27	54	22	54	1,5
36	M30	60	25	61	2,0
42	M36	70	29	74	2,0

Legenda / Legend

	česky	english
L [mm]	Délka	Length
B [mm]	Šířka	Width
H [mm]	Výška	Height
P _s [mm]	Tloušťka desky	Thickness of plate
R _H [mm]	Výška žebra	Rib height
S _H [mm]	Výška boční plochy	Height of side
S _B [mm]	Šířka plochy	Width of side
S _L [mm]	Délka plochy	Length of side
Fb [mm]	Šířka základny	Width of base
T _O [ks]	Počet T drážek na horní ploše	Quantity of T-slot on the top
T _S [ks]	Počet T drážek na boční ploše	Quantity of T-slot at the side
S [mm]	Šířka drážky	Width of slot
T _{DIN 650} [mm]	T-Drážky DIN 650	T-slot DIN 650
G [kg]	Hmotnost	Weight
F _N [ks]	Počet podpěr	Quantity of feet
A _Y [mm]	Odstup drážky - A _Y	Slot clearance - A _Y
B _X [mm]	Odstup drážky - B _X	Slot clearance - B _X
X [mm]	Odstup drážky - X	Slot clearance - X
Y [mm]	Odstup drážky - Y	Slot clearance - Y

Dostupnost / Availability:

○	Krátká dodací lhůta	Short lead time
□	Dodací lhůta na vyžádání	On request available



Obsah / Contents

Oblasti odborných znalostí a obsah / Areas of expertise and contents	2–3
Měření a testování / Measuring and Testing	4–6
– Rýsovací desky / Marking-off tables	4–5
– Tuširovací desky / Blueing plates	6
Rovnění / Straightening	7–8
– Rovnací desky s žebry / Straightening plates with ribs	7
– Rovnací desky plné / Solid straightening plates	8
Upínání / Clamping	9–18
– Upínací kostky / Box cubes	9
– Upínací kostky / Box cubes	10
– Upínací stoly / Box tables	11
– Pracovní stoly / Work tables	12–14
– Upínací úhelníky / Angle plates	15–18
Příslušenství / Accessories	19–24
Expresní obchod / Express-shop	25
Představení STOLLE / This is STOLLE	26–29
Zastoupení / Locations	30–31


Rýsovací desky typ

- Materiál: speciální litina s legovanou ocelí
- Obrobené plochy dle DIN 876 / III nebo DIN 876 / II
- Boční strany zúhlovány k povrchu desky
- Přesně nastavitelné pomocí různých druhů stavitelných podpěr
- Volitelně T drážky rovné, nebo v mřížce
- Příprava pro instalaci na podpěry VS / VSK nebo nivelační podpěry BE

Technická data:

Art.		L [mm]	B [mm]	H [mm]	P _s [mm]	R _H [mm]	F _N ¹⁾ [ks]	G [kg]
ARP150/100-3	□	1500	1000	215	40	175	5	820
ARP200/100-3	□	2000	1000	245	40	205	5	1120
ARP200/125-3	□	2000	1250	250	50	200	6	1600
ARP200/150-3	□	2000	1500	250	50	200	5	2040
ARP200/200-3	□	2000	2000	250	50	200	5	2530
ARP250/100-3	□	2500	1000	250	50	200	6	1730
ARP250/125-3	□	2500	1250	250	50	200	6	2020
ARP250/150-3	□	2500	1500	250	50	200	8	2470
ARP250/200-3	□	2500	2000	250	50	200	8	3200
ARP300/100-3	□	3000	1000	250	50	200	6	2100
ARP300/125-3	□	3000	1250	250	50	200	6	2450
ARP300/150-3	□	3000	1500	250	50	200	8	2980

1) Množství potřebných výškových podpěr.


 Další velikosti a uspořádání na vyžádání.
Provedení podle DIN 876 / I pouze ve spojení s nivelační podpěrou typu BE. Ceny a dodací lhůty na vyžádání.

Marking-off tables type ARP

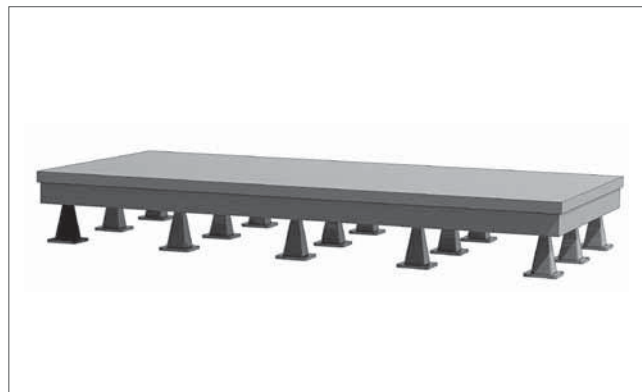
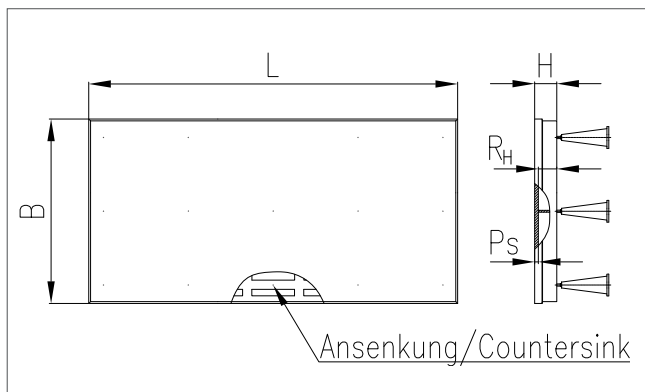
- Material: special cast iron with steel alloy
- Surface machined to DIN 876/III or DIN 876/II
- 4 sides rectangular to the plate surface
- Exactly adjustable through different kinds of supports
- Grid pattern lines or T-slots are possible
- Prepared for the installation on supports VS/VSK or levelling units BE

Technical data:

1) Quantities of required adjustable height supports.

 Additional sizes and layouts on request.
Execution in DIN 876/I only in conjunction with levelling units type BE.
Prices and delivery times on request.

Rýsovací desky / Marking-off tables



Art.		L [mm]	B [mm]	H [mm]	P _s [mm]	R _H [mm]	F _N ¹⁾ [ks]	G [kg]
ARP300/200-3	□	3000	2000	300	50	250	8	3940
ARP300/250-3	□	3000	2500	300	50	250	9	5100
ARP300/300-3	□	3000	3000	350	50	300	13	6190
ARP350/100-3	□	3500	1000	250	50	200	8	2460
ARP350/150-3	□	3500	1500	250	50	200	11	3500
ARP350/200-3	□	3500	2000	300	50	250	11	4630
ARP350/250-3	□	3500	2500	300	50	250	12	5970
ARP400/100-3	□	4000	1000	250	50	200	8	2820
ARP400/150-3	□	4000	1500	250	50	200	11	4000
ARP400/200-3	□	4000	2000	300	50	250	11	5300
ARP400/250-3	□	4000	2500	300	50	250	12	6850
ARP400/300-3	□	4000	3000	350	50	300	18	8320
ARP450/150-3	□	4500	1500	250	50	200	11	4450
ARP450/200-3	□	4500	2000	300	50	250	11	5850
ARP450/250-3	□	4500	2500	300	50	250	12	7600
ARP450/300-3	□	4500	3000	350	50	300	18	9200
ARP500/100-3	□	5000	1000	300	50	250	10	3780
ARP500/125-3	□	5000	1250	300	50	250	14	4750
ARP500/150-3	□	5000	1500	300	50	250	14	5330
ARP500/200-3	□	5000	2000	300	50	250	14	6540
ARP500/250-3	□	5000	2500	300	50	250	15	8500
ARP500/300-3	□	5000	3000	350	50	300	23	10230

Příslušenství pro rýsovací desky typ ARP:

Stavitelná podpěra typ VS/VSK, strana 19

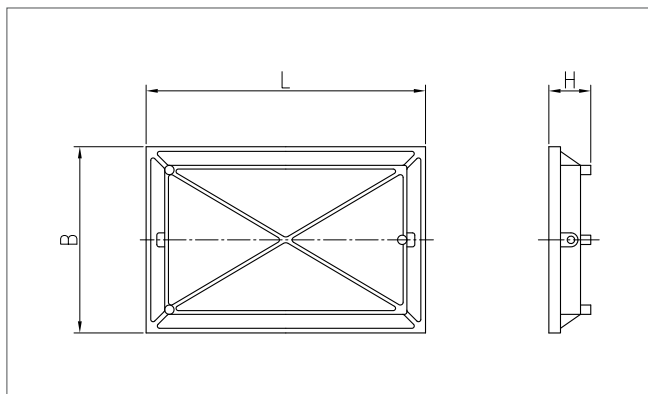
Nivelační podpěra typ BE, strana 20

Accessories for marking-off tables type ARP:

Adjustable height supports type VS/VSK, page 19

Levelling units type BE, page 20

Tušírovací desky / Blueing plates



Tušírovací desky typ TLN

- Materiál: speciální litina s legovanou ocelí
- Obrobené plochy dle DIN 876 / III
- Boční strany zúhlovány k povrchu desky
- Se zesílenými žebry
- Přesné ustavení pomocí různých druhů podpěr a spodních konstrukcí

Blueing plates type TLN


- Material: special cast iron with steel alloy
- Surface machined to DIN 876/III
- 4 sides are rectangular to the plate surface
- With reinforced ribs
- Exactly adjustable through different kinds of supports


Technická data:

Art.		L [mm]	B [mm]	H [mm]	$F_N^{1)}$ [ks]	G [kg]
TLN30/ 30-3	○	300	300	85	-	19
TLN40/ 40-3	○	400	400	85	-	27
TLN50/ 50-3	○	500	500	100	-	50
TLN60/ 40-3	○	600	400	100	-	55
TLN60/ 50-3	○	600	500	100	-	59
TLN70/ 50-3	○	700	500	125	-	88
TLN80/ 60-3	○	800	600	145	-	127
TLN100/ 80-3	○	1000	800	175	-	236
TLN100/ 100-3	○	1000	1000	175	5	290
TLN120/ 80-3	○	1200	800	175	5	287

1) Počet výstupků na spodní straně.

1) Quantity of the lower lobes.

 Ceny podle aktuálního ceníku.
Další velikosti a speciální provedení na vyžádání.

 Prices according to current price list.
Additional sizes and special designs on request.

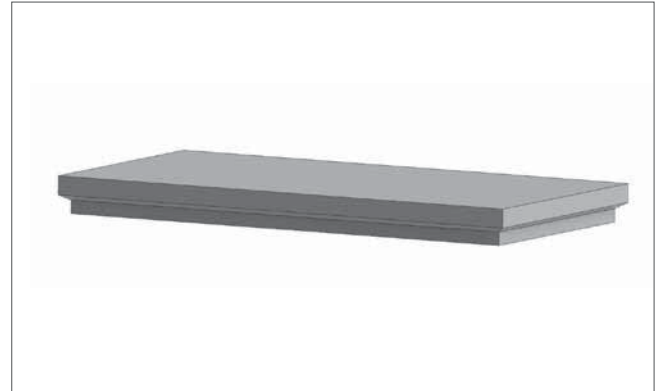
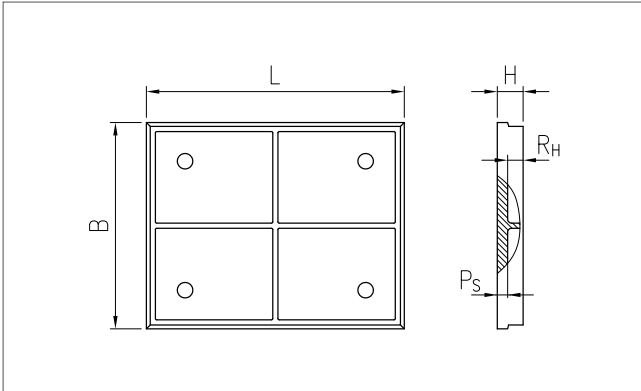
Příslušenství pro tušírovací desky typ TLN:

Stojan typ UU, str. 21
Stojan typ SU, str. 22/23
Skříňka typ US, str. 24
Uložení desky typ TLG K, str. 24
Stavitelná podpěra typ VS/VSK, str. 19

Accessories for blueing plates type TLN:

Support frames type UU, page 21
Support frames type SU, page 22/23
Cabinets type US, page 24
Table bearing TLG K, page 24
Adjustable height supports type VS/VSK, page 19

Rovnací desky s žebry / Straightening plates with ribs



Rovnací desky s žebry typ RR

- Materiál: speciální litina s legovanou ocelí
- Obrobené plochy dle DIN 876 / III
- Boční strany zúhlovány k povrchu desky
- Spodní strana žebrovaná
- Univerzální použití pro rovnání, svařování, montáž


Straightening plates with ribs type RR


- Material: special cast iron with steel alloy
- Surface machined to DIN 876/III
- 4 sides are rectangular to the plate surface
- Undersurface in ribbed construction
- Universally used for straightening, welding, assembly purposes

Technická data:

Art.		L [mm]	B [mm]	H [mm]	P _s [mm]	R _H [mm]	G [kg]
RR 30/ 30-2 4S	○	300	300	60	20	40	16
RR 40/ 40-3 5S	○	400	400	80	30	50	42
RR 50/ 50-4 4S	○	500	500	80	40	40	84
RR 60/ 60-4 4S	○	600	600	80	40	40	120
RR 80/ 80-4 4S	○	800	800	80	40	40	216
RR 100/ 100-4 6S	○	1000	1000	100	40	60	340
RR 120/ 80-4 6S	□	1200	800	100	40	60	325
RR 120/ 100-4 6S	□	1200	1000	100	40	60	410
RR 150/ 100-6 6S	□	1500	1000	120	60	60	735
RR 200/ 100-4 6S	□	2000	1000	100	40	60	680
RR 200/ 100-6 6S	□	2000	1000	120	60	60	980
RR 200/ 150-5 6S	□	2000	1500	115	50	65	1380

Technical data:

 Ceny podle aktuálního ceníku.
Další velikosti a speciální provedení na vyžádání.

 Prices according to current price list.
Additional sizes and special designs on request.

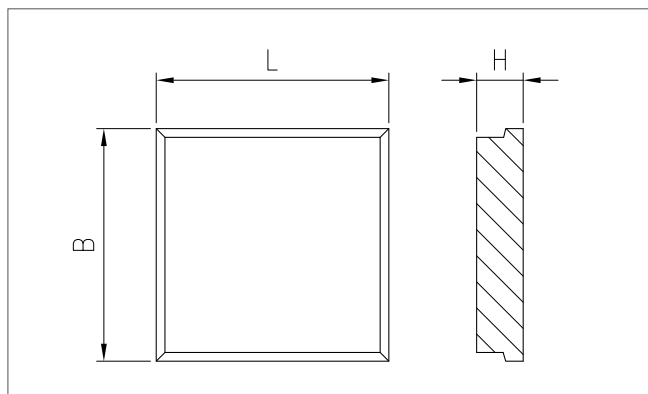
Příslušenství pro rovnací desky s žebry typ TLN:

Stojan typ UU, str. 21
Stojan typ SU, str. 22/23
Skříňka typ US, str. 24
Uložení desky typ TLG K, str. 24
Stavitelná podpěra typ VS/VSK, str. 19

Accessories for straightening plates with ribs type RR:

Support frames type UU, page 21
Support frames type SU, page 22/23
Cabinets type US, page 24
Table bearing TLG K, page 24
Adjustable height supports type VS/VSK, page 19

Rovnací desky plné / Solid straightening plates



Rovnací desky plné typ RM

- Materiál: speciální litina s legovanou ocelí
- Obrobené plochy dle DIN 876 / III
- Boční strany zúhlovány k povrchu desky
- Univerzální použití pro rovnání, svařování, montáž


Solid straightening plates type RM

- Material: special cast iron with steel alloy
- Surface machined to DIN 876/III
- 4 sides are rectangular to the plate surface
- Universally used for straightening, welding, assembly purposes

Technická data:


Art.		L [mm]	B [mm]	H [mm]	G [kg]
RM 20/ 20- 4S	○	200	200	40	12
RM 30/ 30- 5S	○	300	300	50	34
RM 40/ 40- 5S	○	400	400	50	60
RM 60/ 60- 6S	○	600	600	60	160

Technical data:

 Ceny podle aktuálního ceníku.
Další velikosti a speciální provedení na vyžádání.

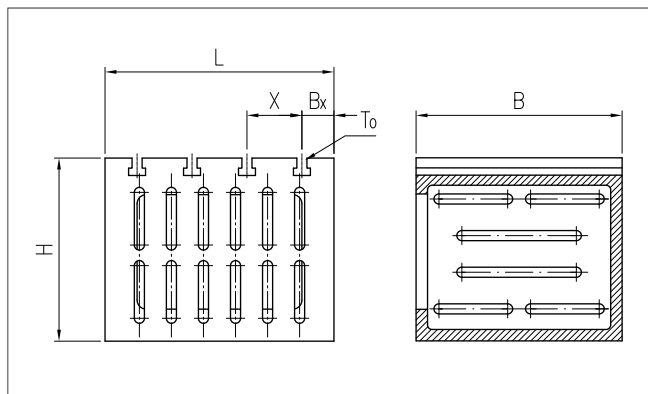
Příslušenství pro rovnací desky plné typ RM:

Stojan typ UU, str. 21
Stojan typ SU, str. 22/23
Skříňka typ US, str. 24
Stavitelná podpěra Typ VS/VSK, str. 19

 Prices according to current price list.
Additional sizes and special designs on request.

Accessories for solid straightening plates type RM:

Support frames type UU, page 21
Support frames type SU, page 22/23
Cabinets type US, page 24
Adjustable height supports type VS/VSK, page 19



Upínací kostky typ AW

- Materiál: speciální litina s legovanou ocelí
- Obrobené plochy dle DIN 876 / III
- Upínací plochy zúhlovány
- Plocha se 4 T-drážkami dle DIN 650
- 4 strany s upínacími drážkami
- 1 strana otevřená

Box cubes type AW

- Material: special cast iron with steel alloy
- Surface machined to DIN 876/III
- Clamping surfaces are rectangular
- Surface with 4 t-slots according DIN 650
- 4 sides with clamping slots
- 1 side open

Technická data:

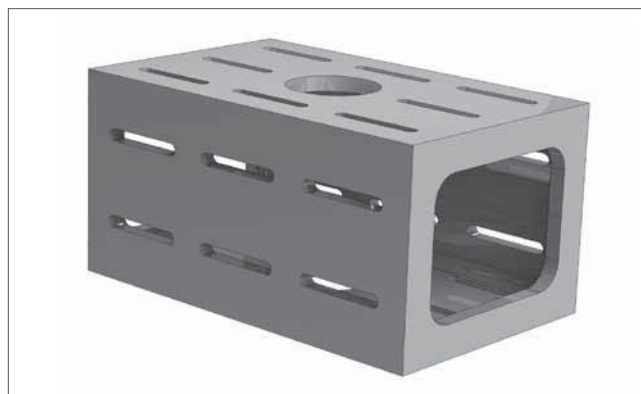
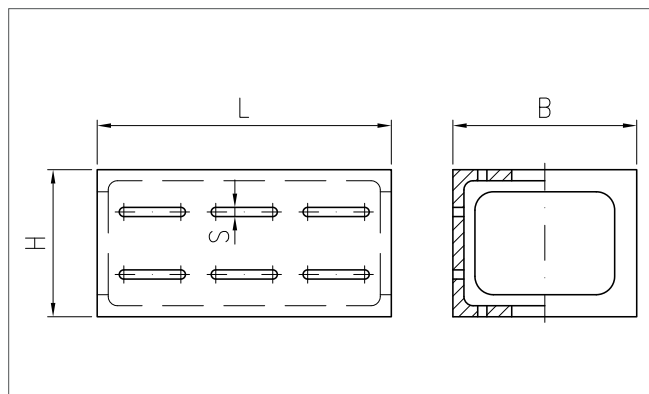
Art.		L [mm]	B [mm]	H [mm]	B _x [mm]	X [mm]	T _o [Stck]	S [mm]	T _{DIN 650} [mm]	G [kg]
AW1	○	250	180	150	35	60	4	16	14 H12	26
AW2	○	300	220	200	45	70	4	18	14 H12	40
AW3	○	350	280	250	55	80	4	22	22 H12	75
AW4	○	400	350	300	50	100	4	22	22 H12	120
AW5	○	500	450	400	70	120	4	24	22 H12	200

Technical data:

i Ceny podle aktuálního ceníku.
Další velikosti a speciální provedení na vyžádání.
Za příplatek je možné vyrobit několik AW se stejnými rozměry.

i Prices according to current price list.
Additional sizes and special designs on request.
Extra charge for several AW with identical dimensions.

Upínací kostky / Box cubes



Upínací kostky typ KW

- Materiál: speciální litina s legovanou ocelí
- Obrobené plochy dle DIN 876 / III
- Čelní plochy zúhlovány k plochám s upínacími drážkami
- 4 strany s upínacími drážkami
- 2 strany otevřené

Box cubes type KW

- Material: special cast iron with steel alloy
- Surface according to 876/III machined
- 2 front sides parallel to the clamping surfaces
- 4 sides with clamping slots
- 2 sides open

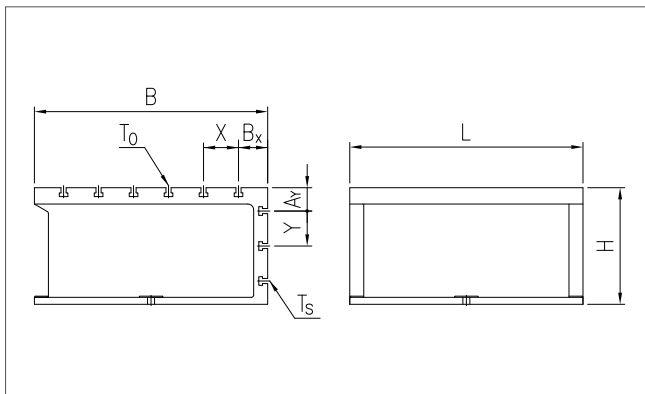
Technická data:

Art.		L [mm]	B [mm]	H [mm]	S [mm]	G [kg]
KW 1-3	○	250	150	100	18	10
KW 2-3	○	300	200	150	18	20
KW 3-3	○	400	250	200	20	50
KW 4-3	○	500	300	250	22	85
KW 5-3	○	600	350	250	22	120
KW 6-3	○	800	500	400	24	400

Technical data:

i Ceny podle aktuálního ceníku.
Další velikosti a speciální provedení na vyžádání.
Za příplatek je možné vyrobit několik KW se stejnými rozměry.

i Prices according to current price list.
Additional sizes and special designs available on request.
Extra charge for several KW with identical dimensions.



Upínací stoly typ BT

- Materiál: speciální litina s legovanou ocelí
- Obrobené plochy dle DIN 876 / III
- Upínací plochy zúhlovány
- Spodní plocha rovnoběžná s horní upínací plochou
- Spodní plocha s upínacími drážkami
- Upínací plocha s T-drážkami podle DIN 650

Box tables type BT

- Material: special cast iron with steel alloy
- Surface 876/III machined
- Clamping surfaces are rectangular
- Undersurface machined parallel to the surface
- Undersurface with clamping slots
- Clamping surface with T-slots according to DIN 650

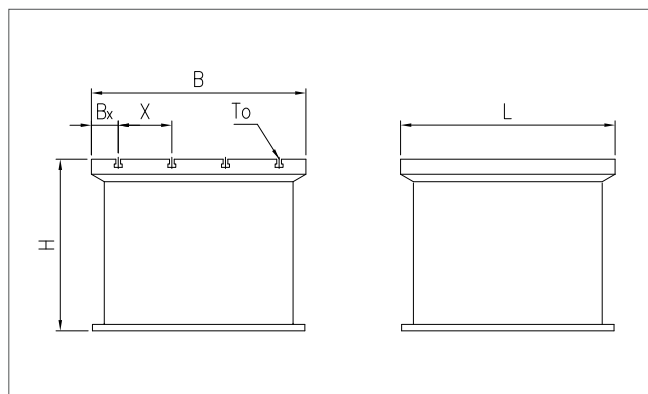
Technická data:

Art.		L [mm]	B [mm]	H [mm]	T ₀ [ks]	T _s [ks]	A _y [mm]	B _x [mm]	X [mm]	Y [mm]	T _{DIN 650} [mm]	G [kg]
BT1	☐	600	500	500	3	3	100	100	150	150	22H12	300
BT2	☐	750	600	500	4	3	100	75	150	150	22H12	380
BT3	☐	1000	750	500	5	3	100	75	150	150	22H12	620
BT4	☐	1000	1000	500	6	3	100	125	150	150	22H12	1000
BT5	☐	1000	1200	500	6	3	100	125	150	150	22H12	1250

Technical data:

i Weitere Größen auf Anfrage.
Preise und Lieferzeiten auf Anfrage.
Maßgleiche Fertigung mehrerer BT gegen Mehrpreis möglich.
Ausführung mit Tropfkante und Ölrinne auf Anfrage.

i Additional sizes on request.
Prices and delivery times on request.
Extra charge for several BT with identical dimensions.
Manufacturing with drip-edge and oil channel on request.



Pracovní stoly typ ST-A

- Materiál: speciální litina s legovanou ocelí
- Obrobené plochy dle DIN 876 / III
- Všechny obrobené plochy jsou rovnoběžné
- Ve spodní části po celém obvodu upínací hrana
- Upínací plocha s T-drážkami podle DIN 650


Work tables type ST-A


- Material: special cast iron with steel alloy
- Surface machined to DIN 876/III
- All sides machined plane parallel
- Circumferential with clamping rim
- Clamping surface with T-slots according to DIN 650

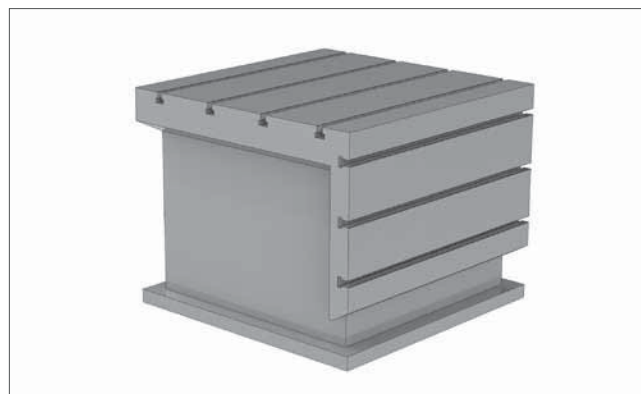
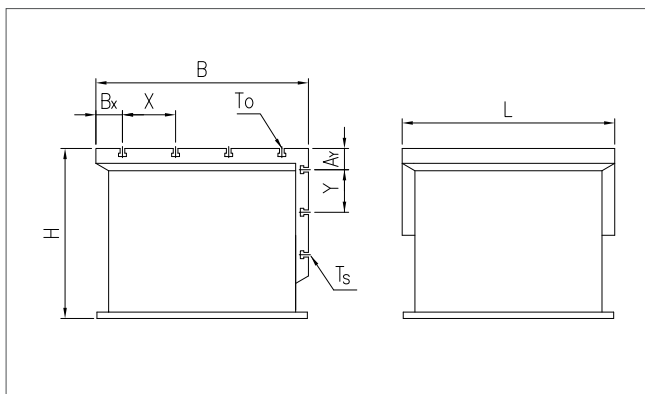
Technická data:

Art.		L [mm]	B [mm]	H [mm]	T _o [ks]	B _x [mm]	X [mm]	T _{DIN 650} [mm]	G [kg]
ST-A 10.10.8-22	□	1000	1000	800	4	125	250	22H12	1300
ST-A 15.10.8-22	□	1500	1000	800	4	125	250	22H12	1900
ST-A 15.12.8-22	□	1500	1200	800	5	100	250	22H12	2200
ST-A 20.10.8-22	□	2000	1000	800	4	125	250	22H12	2400
ST-A 20.12.8-22	□	2000	1200	800	5	100	250	22H12	2700
ST-A 20.14.8-22	□	2000	1400	800	6	75	250	22H12	3300
ST-A 25.10.8-22	□	2500	1000	800	4	125	250	22H12	3000
ST-A 25.12.8-22	□	2500	1200	800	5	100	250	22H12	3400
ST-A 25.14.8-22	□	2500	1400	800	6	75	250	22H12	4100
ST-A 10.10.8-28	□	1000	1000	800	4	125	250	28H12	1300
ST-A 15.10.8-28	□	1500	1000	800	4	125	250	28H12	1900
ST-A 15.12.8-28	□	1500	1200	800	5	100	250	28H12	2200
ST-A 20.10.8-28	□	2000	1000	800	4	125	250	28H12	2400
ST-A 20.12.8-28	□	2000	1200	800	5	100	250	28H12	2700
ST-A 20.14.8-28	□	2000	1400	800	6	75	250	28H12	3300
ST-A 25.10.8-28	□	2500	1000	800	4	125	250	28H12	3000
ST-A 25.12.8-28	□	2500	1200	800	5	100	250	28H12	3400
ST-A 25.14.8-28	□	2500	1400	800	6	75	250	28H12	4100

Technical data:

 Další velikosti a speciální provedení na vyžádání.
Ceny a dodací lhůty na vyžádání.

 Additional sizes and special designs on request.
Prices and delivery times on request.



Pracovní stoly typ ST-B

- Materiál: speciální litina s legovanou ocelí
- Obrobené plochy dle DIN 876 / III
- Upínací plochy zúhlovány
- Všechny obrobené plochy jsou rovnoběžné
- Ve spodní části po celém obvodu upínací hrana
- Upínací plocha s T-drážkami podle DIN 650


Work tables type ST-B


- Material: special cast iron with steel alloy
- Surface machined to DIN 876/III
- Clamping surfaces are rectangular
- All sides machined plane parallel
- Circumferential with clamping rim
- Clamping surface with T-slots according to DIN 650

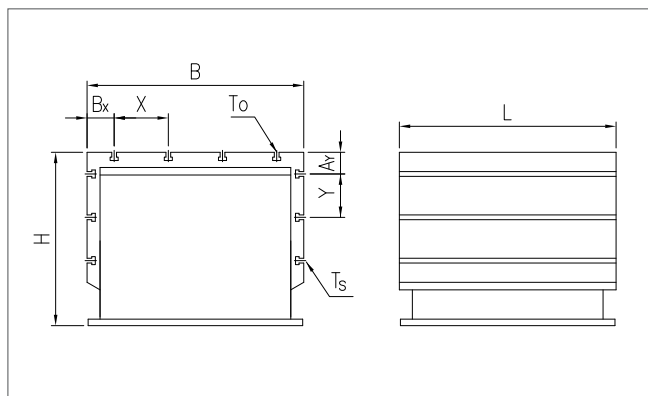
Technická data:

Technical data:

Art.		L [mm]	B [mm]	H [mm]	T _o [ks]	T _s [ks]	A _y [mm]	B _x [mm]	X [mm]	Y [mm]	T _{DIN650} [mm]	G [kg]
ST-B 10.10.8-22	□	1000	1000	800	4	3	100	125	250	200	22H12	1600
ST-B 15.10.8-22	□	1500	1000	800	4	3	100	125	250	200	22H12	2200
ST-B 15.12.8-22	□	1500	1200	800	5	3	100	100	250	200	22H12	2500
ST-B 20.10.8-22	□	2000	1000	800	4	3	100	125	250	200	22H12	2800
ST-B 20.12.8-22	□	2000	1200	800	5	3	100	100	250	200	22H12	3100
ST-B 20.14.8-22	□	2000	1400	800	6	3	100	75	250	200	22H12	3700
ST-B 25.10.8-22	□	2500	1000	800	4	3	100	125	250	200	22H12	3500
ST-B 25.12.8-22	□	2500	1200	800	5	3	100	100	250	200	22H12	3900
ST-B 25.14.8-22	□	2500	1400	800	6	3	100	75	250	200	22H12	4600
ST-B 10.10.8-28	□	1000	1000	800	4	3	100	125	250	200	28H12	1600
ST-B 15.10.8-28	□	1500	1000	800	4	3	100	125	250	200	28H12	2200
ST-B 15.12.8-28	□	1500	1200	800	5	3	100	100	250	200	28H12	2500
ST-B 20.10.8-28	□	2000	1000	800	4	3	100	125	250	200	28H12	2800
ST-B 20.12.8-28	□	2000	1200	800	5	3	100	100	250	200	28H12	3100
ST-B 20.14.8-28	□	2000	1400	800	6	3	100	75	250	200	28H12	3700
ST-B 25.10.8-28	□	2500	1000	800	4	3	100	125	250	200	28H12	3500
ST-B 25.12.8-28	□	2500	1200	800	5	3	100	100	250	200	28H12	3900
ST-B 25.14.8-28	□	2500	1400	800	6	3	100	75	250	200	28H12	4600

 Další velikosti a speciální provedení na vyžádání.
Ceny a dodací lhůty na vyžádání.

 Additional sizes and special designs on request.
Prices and delivery times on request.



Pracovní stoly typ ST-C

- Materiál: speciální litina s legovanou ocelí
- Obrobené plochy dle DIN 876 / III
- Upínací plochy zúhlovány
- Všechny obrobené plochy jsou rovnoběžné
- Ve spodní části po celém obvodu upínací hrana
- Upínací plocha s T-drážkami podle DIN 650


Work tables type ST-C


- Material: special cast iron with steel alloy
- Surface machined to DIN 876/III
- Clamping surfaces are rectangular
- All sides machined plane parallel
- Circumferential with clamping rim
- Clamping surface with T-slots according to DIN 650

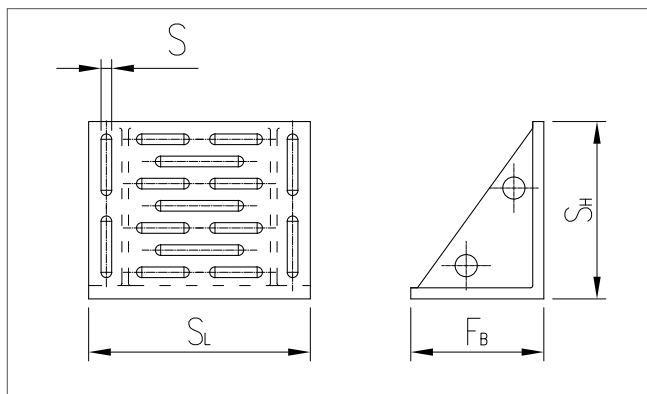
Technická data:

Technical data:

Art.		L [mm]	B [mm]	H [mm]	T ₀ [ks]	T _s [ks]	A _y [mm]	B _x [mm]	X [mm]	Y [mm]	T _{DIN 650} [mm]	G [kg]
ST-C 10.10.8-22	□	1000	1000	800	4	3	100	125	250	200	22H12	1800
ST-C 15.10.8-22	□	1500	1000	800	4	3	100	125	250	200	22H12	2500
ST-C 15.12.8-22	□	1500	1200	800	5	3	100	100	250	200	22H12	2800
ST-C 20.10.8-22	□	2000	1000	800	4	3	100	125	250	200	22H12	3200
ST-C 20.12.8-22	□	2000	1200	800	5	3	100	100	250	200	22H12	3500
ST-C 20.14.8-22	□	2000	1400	800	6	3	100	75	250	200	22H12	4100
ST-C 25.10.8-22	□	2500	1000	800	4	3	100	125	250	200	22H12	4000
ST-C 25.12.8-22	□	2500	1200	800	5	3	100	100	250	200	22H12	4400
ST-C 25.14.8-22	□	2500	1400	800	6	3	100	75	250	200	22H12	5100
ST-C 10.10.8-28	□	1000	1000	800	4	3	100	125	250	200	28H12	1800
ST-C 15.10.8-28	□	1500	1000	800	4	3	100	125	250	200	28H12	2500
ST-C 15.12.8-28	□	1500	1200	800	5	3	100	100	250	200	28H12	2800
ST-C 20.10.8-28	□	2000	1000	800	4	3	100	125	250	200	28H12	3200
ST-C 20.12.8-28	□	2000	1200	800	5	3	100	100	250	200	28H12	3500
ST-C 20.14.8-28	□	2000	1400	800	6	3	100	75	250	200	28H12	4100
ST-C 25.10.8-28	□	2500	1000	800	4	3	100	125	250	200	28H12	4000
ST-C 25.12.8-28	□	2500	1200	800	5	3	100	100	250	200	28H12	4400
ST-C 25.14.8-28	□	2500	1400	800	6	3	100	75	250	200	28H12	5100

 Další velikosti a speciální provedení na vyžádání.
Ceny a dodací lhůty na vyžádání.

 Additional sizes and special designs on request.
Prices and delivery times on request.



Upínací úhelníky typ WS

- Materiál: speciální litina s legovanou ocelí
- Upínací drážky a obrobené plochy dle DIN 876/ III
- Upínací plochy zúhlovány
- Obrobené hrany zúhlovány
- Upínací plocha s upínacími drážkami
- Základna s upínacími drážkami
- Vytuženo žebry


Angle plates type WS


- Material: special cast iron with steel alloy
- Clamping and base surface machined to DIN 876/III
- Clamping surfaces are rectangular
- Edges machined rectangular
- Clamping surface with clamping slots
- Base surface with clamping slots
- With reinforcing ribs

Technická data:

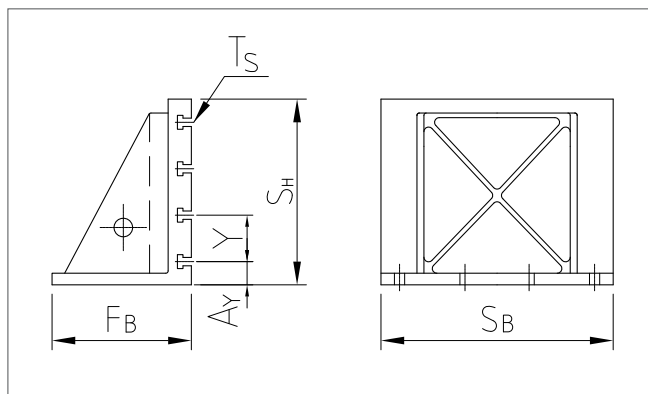
Art.		S_H [mm]	S_L [mm]	F_B [mm]	S [mm]	G [kg]
WS 1-3	○	100	150	75	16	3
WS 2-3	○	150	200	100	16	6
WS 3-3	○	200	275	150	20	12
WS 4-3	○	300	400	225	20	38
WS 5-3	○	400	500	300	24	75

Technical data:

 Ceny podle aktuálního ceníku.
Další velikosti a speciální provedení na vyžádání.

 Prices according to current price list.
Additional sizes and special designs on request.

Upínací úhelníky / Angle plates



Upínací úhelníky typ WSN

- Materiál: speciální litina s legovanou ocelí
- Upínací drážky a obrobené plochy dle DIN 876/ III
- Upínací plochy zúhlovány
- Obrobené hrany zúhlovány
- Upínací plocha s T-drážkami podle DIN 650
- Základna s upínacími drážkami
- Vyztuženo žebry


Angle plates type WSN


- Material: special cast iron with steel alloy
- Clamping and base surface machined to DIN 876/III
- Clamping surfaces are rectangular
- Edges machined rectangular
- Clamping surface with T-slots according to DIN 650
- Base surface with clamping slots
- With reinforcing ribs

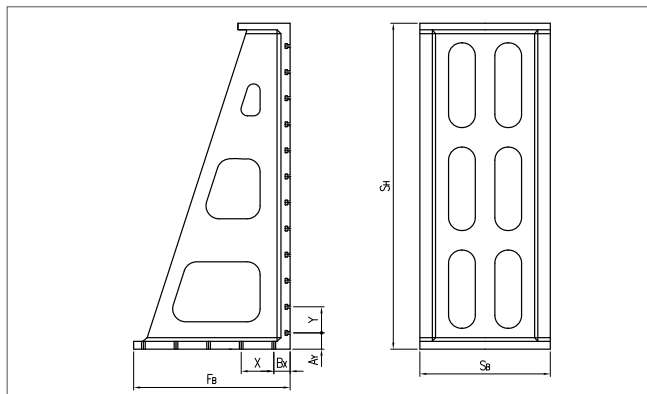
Technická data:

Art.		S_H [mm]	S_B [mm]	F_B [mm]	T_S [ks]	A_Y [mm]	Y [mm]	S [mm]	$T_{DIN 650}$ [mm]	G [kg]
WSN 1 -3	○	100	150	75	2	30	40	18	10H12	5
WSN 2 -3	○	150	200	100	2	40	70	18	12H12	12
WSN 3 -3	○	250	300	150	3	50	75	18	12H12	32
WSN 4 -3	○	300	400	225	3	50	100	22	18H12	58
WSN 5 -3	○	400	500	300	4	50	100	22	18H12	115

Technical data:

 Ceny podle aktuálního ceníku.
Další velikosti a speciální provedení na vyžádání.

 Prices according to current price list.
Additional sizes and special designs on request.



Upínací úhelníky typ STW

- Materiál: speciální litina s legovanou ocelí
- Upínací drážky a obrobené plochy dle DIN 876/ III
- Upínací plochy zúhlovány
- Obrobené hrany zúhlovány
- Upínací plocha s T-drážkami podle DIN 650
- Základna s upínacími drážkami
- Vyztuženo žebry

Angle plates type STW

- Material: special cast iron with steel alloy
- Clamping and base surface machined to DIN 876/III
- Clamping surfaces are rectangular
- Edges machined rectangular
- Clamping surface with T-slots according to DIN 650
- Base surface with clamping slots
- With reinforcing ribs

Technická data:

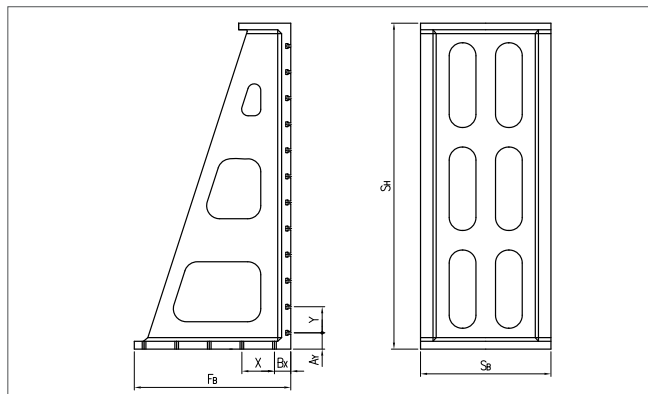
Art.		S _H [mm]	S _B [mm]	F _B [mm]	T _s [ks]	A _y [mm]	B _x [mm]	Y [mm]	X [mm]	T _{DIN 650} [mm]	G [kg]
STW15.8.8-22	□	1500	800	800	7	125	125	200	250	22H12	1380
STW15.10.8-22	□	1500	1000	800	7	125	125	200	250	22H12	1880
STW15.12.8-22	□	1500	1200	800	7	125	125	200	250	22H12	2200
STW20.8.8-22	□	2000	800	800	10	125	125	200	250	22H12	1780
STW20.10.8-22	□	2000	1000	800	10	125	125	200	250	22H12	2400
STW20.12.10-22	□	2000	1200	1000	10	125	125	200	250	22H12	3100
STW20.15.10-22	□	2000	1500	1000	10	125	125	200	250	22H12	4150
STW25.8.12-22	□	2500	800	1200	12	125	125	200	250	22H12	2350
STW25.10.12-22	□	2500	1000	1200	12	125	125	200	250	22H12	3150
STW25.12.12-22	□	2500	1200	1200	12	125	125	200	250	22H12	3725
STW25.15.12-22	□	2500	1500	1200	12	125	125	200	250	22H12	4950
STW30.8.12-22	□	3000	800	1200	15	125	125	200	250	22H12	2780
STW30.10.12-22	□	3000	1000	1200	15	125	125	200	250	22H12	3830
STW30.12.12-22	□	3000	1200	1200	15	125	125	200	250	22H12	4550
STW30.15.12-22	□	3000	1500	1200	15	125	125	200	250	22H12	5980
STW35.10.15-22	□	3500	1000	1500	17	125	125	200	250	22H12	4730
STW35.12.15-22	□	3500	1200	1500	17	125	125	200	250	22H12	5600
STW35.15.15-22	□	3500	1500	1500	17	125	125	200	250	22H12	7550

Technical data:

i Další velikosti a speciální provedení na vyžádání.
Ceny a dodací lhůty na vyžádání.

i Additional sizes and special designs on request.
Prices and delivery times on request.

Upínací úhelníky / Angle plates



Upínací úhelníky typ STW

- Materiál: speciální litina s legovanou ocelí
- Upínací drážky a obrobené plochy dle DIN876/ III
- Upínací plochy zúhlovány
- Obrobené hrany zúhlovány
- Upínací plocha s T-drážkami podle DIN 650
- Základna s upínacími drážkami
- Vyztuženo žebry

Angle plates type STW

- Material: special cast iron with steel alloy
- Clamping and base surface machined to DIN 876/III
- Clamping surfaces are rectangular
- Edges machined rectangular
- Clamping surface with T-slots according to DIN 650
- Base surface with clamping slots
- With reinforcing ribs

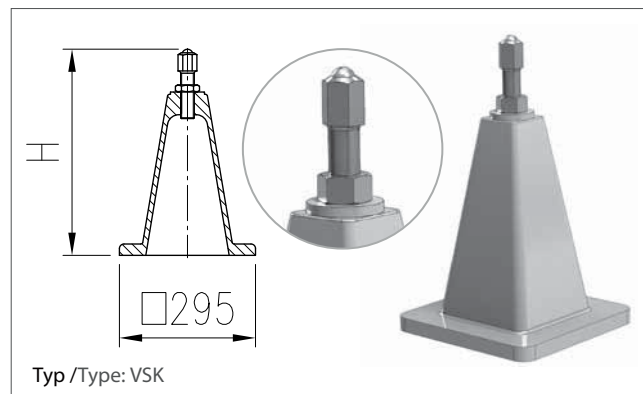
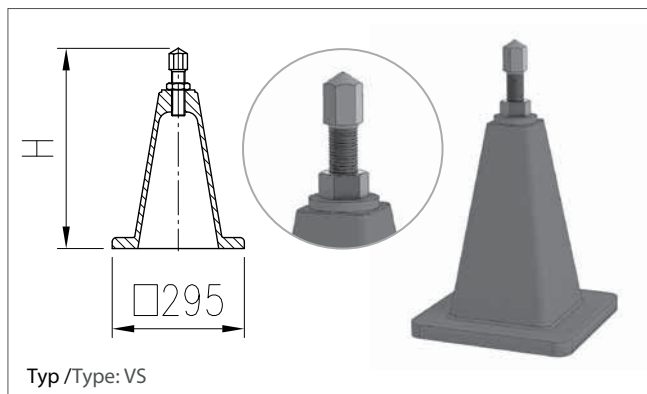
Technická data:

Technical data:

Art.		S _H [mm]	S _B [mm]	F _B [mm]	T _S [ks]	A _Y [mm]	B _X [mm]	Y [mm]	X [mm]	T _{DIN 650} [mm]	G [kg]
STW15.8.8-28	□	1500	800	800	7	125	125	200	250	28H12	1440
STW15.10.8-28	□	1500	1000	800	7	125	125	200	250	28H12	1930
STW15.12.8-28	□	1500	1200	800	7	125	125	200	250	28H12	2280
STW20.8.8-28	□	2000	800	800	10	125	125	200	250	28H12	1840
STW20.10.8-28	□	2000	1000	800	10	125	125	200	250	28H12	2510
STW20.12.10-28	□	2000	1200	1000	10	125	125	200	250	28H12	3200
STW20.15.10-28	□	2000	1500	1000	10	125	125	200	250	28H12	4280
STW25.8.12-28	□	2500	800	1200	12	125	125	200	250	28H12	2440
STW25.10.12-28	□	2500	1000	1200	12	125	125	200	250	28H12	3280
STW25.12.12-28	□	2500	1200	1200	12	125	125	200	250	28H12	3880
STW25.15.12-28	□	2500	1500	1200	12	125	125	200	250	28H12	5130
STW30.8.12-28	□	3000	800	1200	15	125	125	200	250	28H12	2890
STW30.10.12-28	□	3000	1000	1200	15	125	125	200	250	28H12	3990
STW30.12.12-28	□	3000	1200	1200	15	125	125	200	250	28H12	4740
STW30.15.12-28	□	3000	1500	1200	15	125	125	200	250	28H12	6210
STW35.10.15-28	□	3500	1000	1500	17	125	125	200	250	28H12	4900
STW35.12.15-28	□	3500	1200	1500	17	125	125	200	250	28H12	5820
STW35.15.15-28	□	3500	1500	1500	17	125	125	200	250	28H12	7840

i Další velikosti a speciální provedení na vyžádání.
Ceny a dodací lhůty na vyžádání.

i Additional sizes and special designs on request.
Prices and delivery times on request.



Stavitelná podpěra typ VS/VSK

- Masivní litinová konstrukce
- Stavěcí šroub M30, s kuželovým hrotem (M20 promalé desky)
- Volitelně s kuličkovým hrotem pro přesné ustavení
- Všestranné použití pro spodní konstrukce
- Zatížení tlakem

Adjustable height supports type VS/VSK

- Sturdy cast iron construction
- Adjustable M30 supporting bolt, with conical surface (M20 for small plates)
- Optional with ball-bearings for precise adjustment
- Usable for multifunctional applications
- Under compressive force

Technická data:

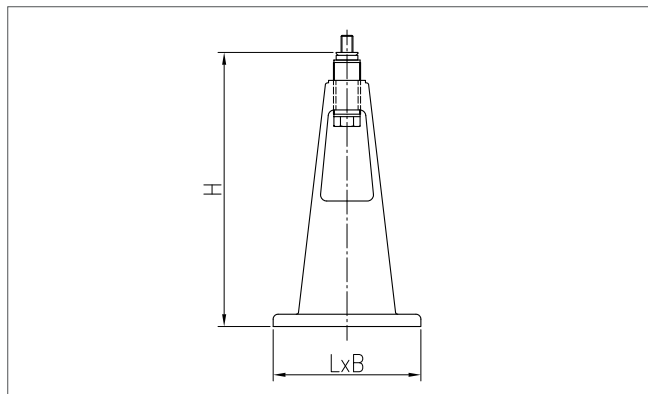
Art.		H [mm]	G [kg]
VS0	○	(215) 225–270	15
VS1	○	(280) 290–335	24
VS2	○	(350) 360–405	29
VS3	○	(425) 435–480	32
VS4	○	(530) 540–585	38
VS5	○	(580) 590–635	43
VS6	○	(625) 635–680	47
VS7	○	(700) 710–755	49

Technical data:

Art.		H [mm]	G [kg]
VSK 0	○	(215) 225–270	15
VSK 1	○	(280) 290–335	24
VSK 2	○	(350) 360–405	29
VSK 3	○	(425) 435–480	32
VSK 4	○	(530) 540–585	38
VSK 5	○	(580) 590–635	43
VSK 6	○	(625) 635–680	47
VSK 7	○	(700) 710–755	49

i Další velikosti a speciální provedení na vyžádání.
Příplatek za podpěru s kuličkovým hrotem (VSK).

i Prices according to current price list.
Additional sizes and special designs on request.
Extra charge for support with ball-bearing (VSK).



Nyvelační podpěra typ BE

- Materiál: litina, masivní konstrukce
- Pevné spojení mezi deskou a základem
- Pro zatížení tlakem a tahem
- Snadná manipulace díky bočnímu otvoru

Levelling units type BE

- Material: sturdy cast iron construction
- Solid connection between plate and foundation
- Compressive force and tensile force are possible
- Easy handling concerning the milled edge

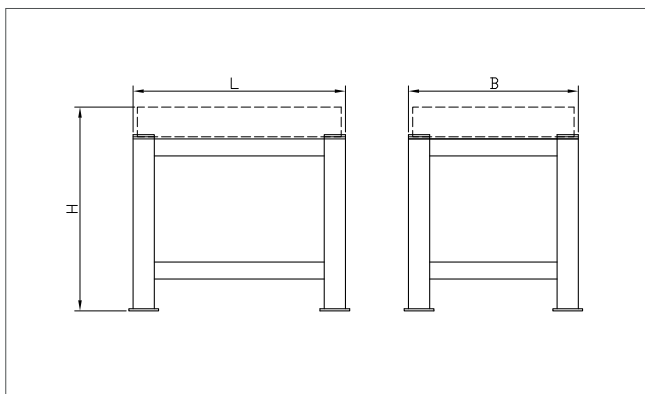
Technická data:

Art.		L [mm]	B [mm]	H [mm]	G [kg]
BE1	☐	255	255	320	45
BE2	☐	280	280	420	52
BE3	☐	295	295	520	60

Technical data:

i Ceny podle aktuálního ceníku.
Další velikosti a speciální provedení na vyžádání.
Příplatek za podpěru s kuličkovým hrotem.

i Prices according to current price list.
Additional sizes and special designs on request.
Extra charge for support with ball-bearing (VSK).



Univerzální stojan typ UU

- Materiál: stabilní svařovaná ocelová konstrukce (profil L)
- Pracovní výška cca. 800 mm (standard - včetně pracovní desky)
- Flexibilní použití

Universal support frames type UU

- Material: sturdy welded iron construction
- Working height approx. 800 mm (standard – incl. plate)
- Flexible in use

Technická data:

Art.		L [mm]	B [mm]	F _N [ks]	G [kg]
UU 40/40	○	400	400	4	16
UU 50/50	○	500	500	4	27
UU 60/60	○	600	600	4	29
UU 80/80	○	800	800	4	46
UU 100/80	○	1000	800	4	50
UU 100/100	○	1000	1000	4	54
UU 120/80	○	1200	800	4	54
UU 120/100	○	1200	1000	4	65
UU 150/100	○	1500	1000	4	72
UU 200/100	○	2000	1000	4	86
UU 200/150	○	2000	1500	6	105

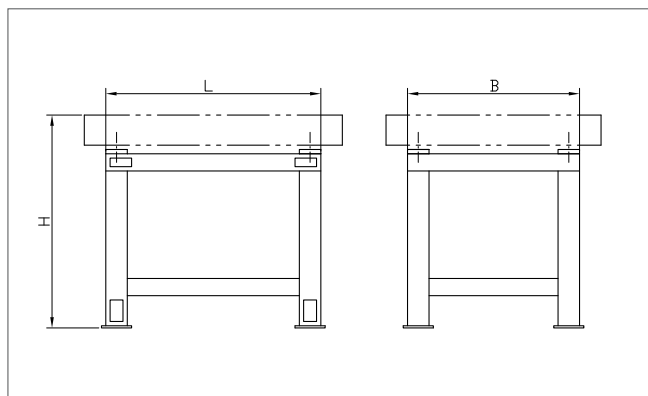
Technical data:

i Ceny podle aktuálního ceníku.
Další velikosti a speciální provedení na vyžádání.
Pracovní výška [H] = výška stojanu + výška pracovní desky.

Rozsah dodávky a služeb:
Obsah dodávky: nosná konstrukce + podstavec pracovního stolu,
standardní podstavec.

i Prices according to current price list.
Additional sizes and special designs on request.
Working height [H] = height support + height of the plate.

Scope of supply and services:
Include in scope of delivery: frame + table bearing, standard
pedestal.



Stojan typ SU

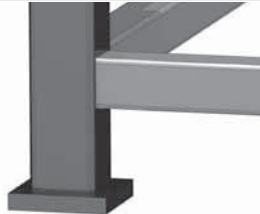
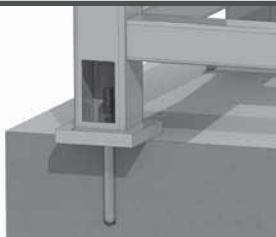
- Materiál: stabilní svařovaná ocelová konstrukce (jehl)
- Pracovní výška cca. 800 mm (standard - včetně pracovní desky)
- Flexibilní použití
- Variabilní rozměry

Support frames type SU

- Material: sturdy welded iron construction (section steel)
- Working height approx. 800 mm (standard – incl. plate)
- Flexible in use
- Variable dimensions

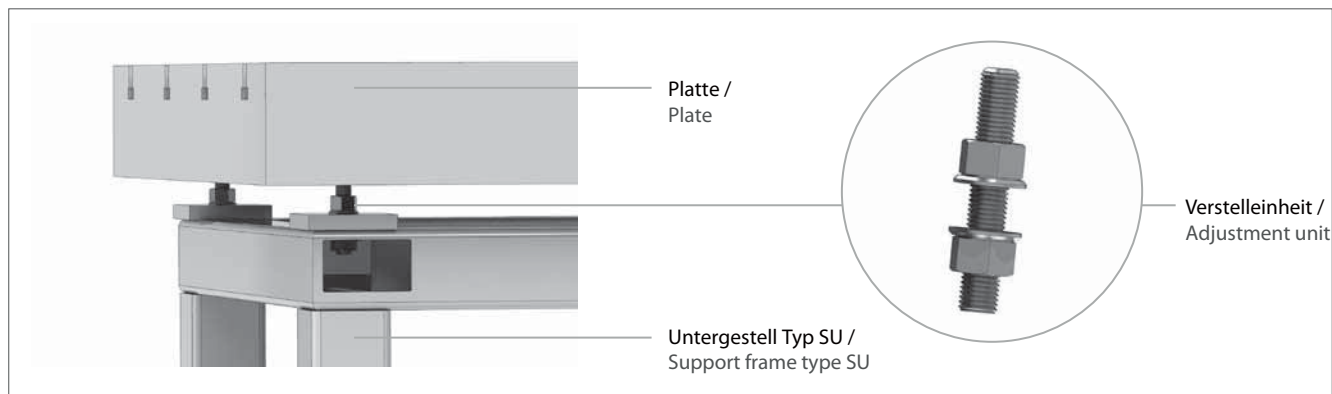
Technická data:

Technical data:

Art.	L [mm]	B [mm]	F _N ¹⁾ [ks]	G [kg]	Ausführung / Design	Ausführung Standfuß / Pedestal type
SU 100/80 STAN	□ 1000	800	4	80	Standard /Standard	
SU 100/100 STAN	□ 1000	1000	4	80		
SU 120/80 STAN	□ 1200	800	4	95		
SU 120/100 STAN	□ 1200	1000	4	95		
SU 150/100 STAN	□ 1500	1000	4	95		
SU 200/100 STAN	□ 2000	1000	6	155		
SU 200/150 STAN	□ 2000	1500	6	155		
SU 250/150 STAN	□ 2500	1500	6	250		
SU 100/80 DÜ	□ 1000	800	4	80	Dübel /Anchor screw	
SU 100/100 DÜ	□ 1000	1000	4	80		
SU 120/80 DÜ	□ 1200	800	4	95		
SU 120/100 DÜ	□ 1200	1000	4	95		
SU 150/100 DÜ	□ 1500	1000	4	95		
SU 200/100 DÜ	□ 2000	1000	6	155		
SU 200/150 DÜ	□ 2000	1500	6	155		
SU 250/150 DÜ	□ 2500	1500	6	250		

- i** Ceny a dodací lhůty na vyžádání.
 Další velikosti a speciální provedení na vyžádání.
 Pracovní výška H = výška stojanu + výška pracovní desky.
 Montážní otvory zakryty plastovými víčky.

Leistungs- und Lieferumfang:
 Im Standard-Lieferumfang enthalten: Gestell + Verstelleinheit,
 Standard-Standfuß.



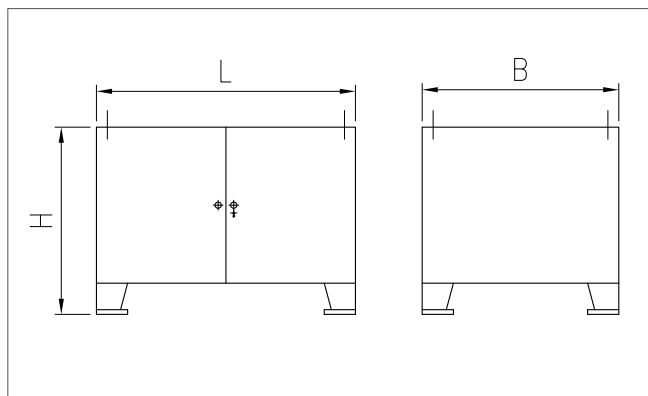
Art.		L [mm]	B [mm]	$F_N^{1)}$ [ks]	G [kg]	Ausführung / Design	Ausführung Standfuß / Design pedestal
SU 100/80 GAN	□	1000	800	4	80	Ganter /Ganter	
SU 100/100 GAN	□	1000	1000	4	80		
SU 120/80 GAN	□	1200	800	4	95		
SU 120/100 GAN	□	1200	1000	4	95		
SU 150/100 GAN	□	1500	1000	4	95		
SU 200/100 GAN	□	2000	1000	6	155		
SU 200/150 GAN	□	2000	1500	6	155		
SU 250/150 GAN	□	2500	1500	6	250		
SU 100/80 SCHW	□	1000	800	4	80	Schwingisolierung / Vibration isolation	
SU 100/100 SCHW	□	1000	1000	4	80		
SU 120/80 SCHW	□	1200	800	4	95		
SU 120/100 SCHW	□	1200	1000	4	95		
SU 150/100 SCHW	□	1500	1000	4	95		
SU 200/100 SCHW	□	2000	1000	6	155		
SU 200/150 SCHW	□	2000	1500	6	155		
SU 250/150 SCHW	□	2500	1500	6	250		

- 1) Počet sloupků.
- 2) Přesné rozměry uveďte v objednávce.

- 1) Numbers of main pillar.
- 2) When ordering please specify the correct dimensions.

i Prices and delivery times on request.
 Additional sizes and special designs on request.
 Working height [H] = height support + height of the plate.
 Assembly holes sealed with plastic lids.

Scope of supply and services:
 Include in scope of delivery: frame + table bearing pedestal.

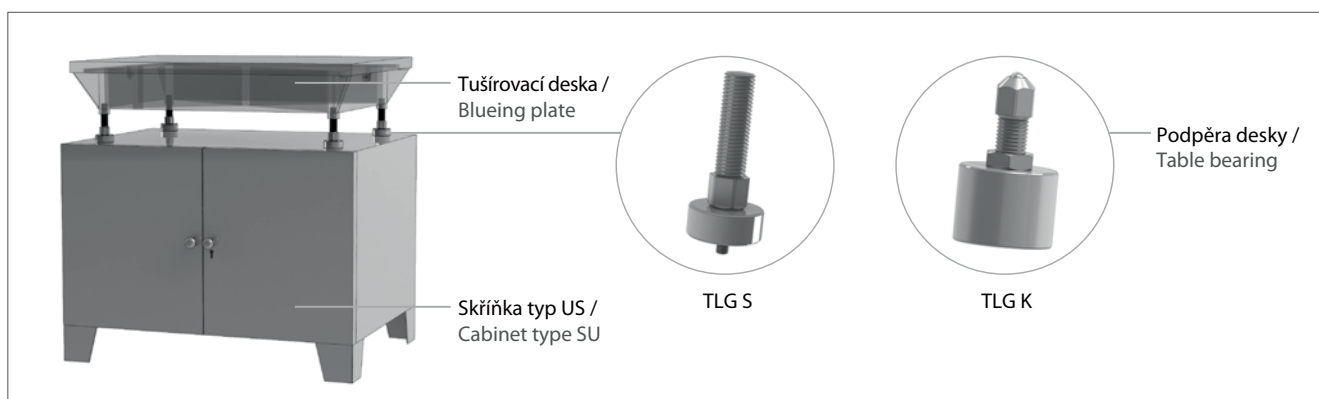


Skříňka typ US

- Materiál: stabilní svařovaná konstrukce z ocelového plechu
- Pracovní výška cca. 800 mm (standard - včetně pracovní desky)
- Flexibilní použití
- Volitelné provedení

Cabinet type SU

- Material: sturdy welded construction of steel sheet
- Working height approx. 800 mm (standard – incl. plate)
- Flexible in use
- Construction freely selectable



i Provedení, ceny a dodací lhůty na vyžádání.
Pracovní výška H = výška skříňky + výška desky.

i Design, prices and delivery times on request.
Working height $[H]$ = height support + height of the plate.

Navštivte náš Express-Shop!

Objednávejte naše skladové zboží přímo prostřednictvím našeho expresního obchodu. Jednoduše vyplňte objednávkový formulář a zboží je již na cestě k vám!

Visit our Express shop!

Order our warehouse goods directly via our express shop. Simply fill out the order form and the goods are already on their way to you!



www.stolle.net/en



Copyright:

Veškerý text, výkresy a ilustrace produktů podléhají autorskému právu a jsou vlastnictvím společnosti Wilh. Stolle GmbH.

Technické změny:

Údaje a ilustrace v tomto katalogu nejsou závazné a poskytují pouze přibližný popis. Vyhraujeme si právo na změny dodaného produktu v porovnání s údaji a ilustracemi v tomto katalogu, např. s ohledem na technické údaje, konstrukci, vybavení, materiál a vnější vzhled.

Copyright:

All text, drawings and product illustrations are subject to copyright and are the property of Wilh. Stolle GmbH.

Technical changes:

The data and illustrations in this catalog are not binding and only provide an approximate description. We reserve the right to make changes to the product delivered compared with the data and illustrations in this catalog, e. g. in respect of technical data, design fittings, material and external appearance.

Váš dodavatel systému Your system supplier

Vše z jediného zdroje

STOLLE je kromě řady standardních produktů Vaším partnerem pro individuální řešení Vašich požadavků na technologii upínání, zkušebního inženýrství, metrologie a speciálních konstrukcí. Dohlídíme na celý pracovní postup, od plánování až po montáž - vše z jednoho místa.

Kontaktujte nás, rádi vám poradíme.

Everything from one source

STOLLE is, in addition to the numerous standard products, your partner for individual solutions around the clamping technologie, test engineering, metrology and special constructions. We supervise the entire workflow, from planning to assembly – everything from one source.

Please contact us, we counsel you with pleasure.



Plánování

Pro naše zákazníky plánujeme každou zakázku od A až do Z a nenecháváme nic náhodě. Využíváme mimo jiné vysoce výkonnou počítačovou technologii v ultra moderních 3D CAD pracovních stanicích.

Planning

We plan each order for our customers from A to Z and leave nothing to chance. We make use of high-performance computer-aided technology in ultramodern 3D CAD workstations, among other places.

Vývoj a konstrukce

Naši konstruktéři mají dlouholeté zkušenosti s projekty, s jejich vývojem a konstrukcí. Řeší vše do nejmenších technických detailů a provádějí složité výpočty (včetně FEM), čímž je u výrobku zaručena dlouhá životnost a vysoká kvalita, která se očekává od STOLLE.

Development and construction

Our designers have many years of experience handling development and construction projects. They take all of the technical details into account and perform complex calculations (including FEM) to thereby guarantee products with a long performance life in the high quality that is expected from STOLLE.

Slévárna

Speciální konstrukční řešení je jednou z našich specialit. Proto kromě rozměrných obrobků, délky až 9 000 mm a šířky až 3 000 mm nabízíme také vlastní velikosti a to až do šířky 3 600 mm. STOLLE vyrábí odlitky do hmotnosti 25 tun.

Foundry

Special constructions are one of our specialities. That is why, in addition to workpiece sizes up to 9,000 mm long and up to 3,000 mm wide, we also offer custom sizes up to 3,600 mm wide. STOLLE manufactures casting weights up to 25 tonnes.

Obrábění

Garantujeme strojní obrábění s přesností na μm a to za pomoci moderních CNC frézek, horizontálních vyvrtávaček a hoblovek. Takto vyrábíme odlitky, které jsou známé po celém světě pro jejich obzvláště vysokou tuhost, stabilitu a přesnost.

Machining

We guarantee machining down to the precise micrometre using modern CNC milling machines, drilling machines and planing benches. We thereby manufacture cast parts that are famous worldwide for their especially high rigidity, stability and precision.

Logistika

Přijedeme právě včas: Dodáváme produkt v požadovaném čase, kdy je to od nás potřeba s absolutní bezpečností - včetně protokolů o zkouškách, certifikátů, osvědčení o původu, záruk a příslušenství pro montáž.

Logistics

We arrive just in time: We deliver a product just in time when it is needed from us with absolute transport security – including test reports, certificates, certificates of origin, warranties and accessories for assembly.

Montáž

Naši speciálně vyškolení a dobře vybavení montéři instalují a ukotvují upínací desky, měřicí desky, nebo desky pro zkušební stolice - po celém světě, profesionálně a přesně ve správné poloze.

Assembly

Our specially trained installers with the top range of installation accessories place and anchor tooling plates, measuring plates or test stand plates worldwide, correctly and exactly in the right position.



Odbornost, kvalita a záruka

STOLLE spojuje generace již od roku 1898

Již čtyři generace jsme rodinnou společností, která se proslavila jako přední výrobce a dodavatel kompletních řešení v oblasti upínací technologie a která má vedoucí postavení na trhu v celé Evropě. STOLLE nabízí zákazníkům ekonomicky výhodná řešení, která se osvědčila v praxi. Tato řešení znamenají nejvyšší přesnost a kvalitu. Jsme spolehliví a oddaní vůči našim zákazníkům, našemu pracovnímu kolektivu s více než 170 zaměstnanci a našim početným dodavatelům. Naše služby vynikají vysokou kvalitou a dlouhou životností.

To proto, že STOLLE je společnost s dlouhou tradicí, která udržuje dlouhodobé obchodní vztahy se svými zákazníky, zaměstnanci a dodavateli. Přitom chceme být srovnáváni v souladu s co nejlepší certifikovanou kvalitou našich služeb. Stejně jako je změna v technologii vždy trvalá, neustále vylepšujeme naše výrobky pro upínací technologii s velkou vášní. Naši zákazníci se proto mohou spolehnout na to, že mají odpovědného partnera, který stojí za efektivitou nákladů, poctivostí a dlouhodobými vztahy.



Naše hlavní obory působnosti: odlévání a obrábění

STOLLE má více než 100 letou zkušenos v oboru slévárenství a strojního obrábění. V našich slévárnách vyrábíme odlitky do hmotnosti 25 t ve velikostech do 9 000 x 3 600 mm. Poté je opracováváme s nejvyšší přesností a tak aby vyhovovali požadavkům zákazníka a normám DIN.

Nabízíme kvalitu podle nejvyšších technických požadavků, přičemž nikdy neztrácíme zřetel na životní prostředí, nebo na naše zaměstnance.



Our core area of expertise: casting and machining

STOLLE has more than 100 years of experience in iron casting and machining. In our foundries we manufacture cast parts weighing up to 25 t in sizes up to 9,000 x 3,600 mm. We then machine them with the highest degree of precision and customised to fit customer requests and DIN standards.

We offer quality according to the highest technical requirements while never losing sight of the environment or our employees.



Expertise, quality and assurance

STOLLE has been connecting generations since 1898

We have been a family-run company for four generations that has made a name for itself as a leading manufacturer and supplier of complete solutions in clamping technology and a market leader throughout Europe. STOLLE offers customers cost-efficient cast iron solutions that have been proven in practice. They stand for the highest degree of precision and qualities. We are dependable and obliging to our customers, our staff of over 170 employees and our numerous suppliers. Our services stand out due to their high quality and long service life. That is because STOLLE is a company with a long tradition that maintains long-standing business relationships with its customers, employees and suppliers for the future. In doing so we wish to be measured and consistent with the best certified quality in our services. Just as change is always permanent in technology, we are also continuously improving our products for clamping technology with great passion. Our customers can therefore rely on the fact that they have a responsible partner who stands for cost efficiency, fairness and long-term relationships.



Naše obchodní zastoupení
v následujících zemích:

Our agencies representing us in
these countries:





Wilhelm Stolle GmbH

STOLLE v české a slovenské republice :

Kovostrojservis, spol. s r.o. , U Panasonicu 376, 530 06 Pardubice - Staré Čívce, Česká republika

Tel.: +420 724 721 905, Email : info@kovostrojservis.cz

www.slevarna-stolle.cz

